

Laissez-vous guider

en Sud-Est Toulousain

Destination
Sud-Est
Toulousain



Vivre l'essentiel

Siéval
Communauté
d'agglomération
du Sud-Est
Toulousain



Destination **Sud-Est Toulousain...** **Tout le monde s'y retrouve !**

Des portes de Toulouse aux coteaux du Lauragais, le Sicoval vous offre un voyage au pays de Cocagne haut en contraste ! C'est un territoire étonnant, riche de ses contrastes, aux paysages parsemés de collines offrant des vues remarquables sur la chaîne des Pyrénées. Il vous ouvre les bras et vous raconte son histoire au travers d'un patrimoine naturel et architectural diversifié.

Que vous soyez amateur d'Histoire, de sports de pleine nature, friand de découvertes, partisan de balades en famille ou de soirées animées entre amis, notre territoire saura vous surprendre !

Avec ce guide, nous vous amenons faire du vélo le long du Canal du Midi, visiter des musées, nous vous proposons des apéro-concerts ou encore des parties d'escape game ; nous vous invitons à vous evader sur nos chemins de randonnée...

Nous vous promettons de merveilleux moments.

Alors chaussez vos baskets, et surtout, bienvenue chez nous !



Scannez. Profitez.

**Tout savoir sur le tourisme du Sud-Est Toulousain
en un clin d'œil !**

Certains contextes peuvent impacter la programmation des évènements ou les horaires d'ouverture de certaines activités. Les informations sont données à titre indicatif, nous vous invitons à vous renseigner auprès de chaque prestataire.

Canal
du Midi

p. 6-9

p. 10-15

Patrimoine
& Histoire 

Destination 
nature

p. 16-23

p. 24-35

Les 
activités

p. 36-39

Les 
circuits

Envie de 
sortir ?

p. 40-43

Marchés de 
plein vent

p. 44-47

p. 48-51

Se 
déplacer

Toulouse



Le Sud-Est Toulousain



Canal

du Midi





Traversant notre territoire sur 19 km, le Canal du Midi en est sa véritable colonne vertébrale...

...que vous souhaitiez le découvrir à vélo, à pied, en bateau ou à travers des activités plus originales, ce lieu si paisible vous surprendra plus d'une fois !

Telle une porte d'entrée, vous pourrez le suivre pour traverser notre territoire mais vous aurez aussi maintes fois l'occasion de bifurquer et de partir découvrir l'intérieur de nos terres.

Classé par l'UNESCO au patrimoine mondial de l'Humanité depuis 1996...

...le Canal du midi vous permet de relier Toulouse à Sète. Et quelque chose nous dit que cet ouvrage a encore plein de secrets pour vous. Par exemple, saviez-vous que Pierre-Paul Riquet, son concepteur, a investi toute sa fortune personnelle pour que le projet puisse voir le jour ?

C'est en flânant le long de ses berges, en buvant un verre aux terrasses de certaines maisons éclésières ou encore en naviguant dessus quelques heures en canoë, que vous aussi vous tomberez sous le charme de ce cours d'eau, qui regorge de surprises et qui fait la fierté de notre territoire.





▶ OPHILDELO

Location de kayak en solo ou en famille pour découvrir le Canal du Midi en 1h, 2h, 4h.

 Ophildelo
 06 14 99 91 21
www.ophildelo.com

 6 Place du Canal
31520 RAMONVILLE SAINT-AGNE

▶ CATEFIFI

Le bateau Catefifi et son capitaine Malcolm vous accueillent pour faire une navigation sur le canal du Midi. Vivez une expérience intimiste et conviviale !

 Avenue Flora Tristan / 31520 RAMONVILLE SAINT-AGNE

 06 31 36 49 87
www.catefifi.com



► LE PETIT CYCLO

Partez en vélo découvrir le Canal du Midi et ses environs. Que ce soit pour une heure, une journée ou plus, le Petit Cyclo s'occupe de tout et vous fait vivre une expérience des plus agréables qu'il soit !

📍 Rue Jacques Prévert
31520 RAMONVILLE SAINT-AGNE



📘 Le Petit Cyclo
📞 05 31 61 91 95
www.le-petit-cyclo.com

► PORT DE PLAISANCE PORT SUD

Entièrement rénovés, le port de plaisance Port Sud et sa capitainerie vous accueillent toute l'année et offrent tous les équipements et prestations nécessaires pour un séjour de qualité.

La ville dispose aussi d'un port d'escale technique pour des travaux d'entretien, d'aménagement et de réparation pour toutes sortes de bateaux.

📞 www.ramonville.fr
Port Sud : 05 61 75 07 64
Port d'escale technique : 05 62 88 32 89



► À L'ABORDAGE MOUSSAILLON

Basé au Port de Ramonville Saint-Agne, À l'abordage Moussailon vous propose des locations de bateaux électriques sans permis pour des balades sur le canal du midi.

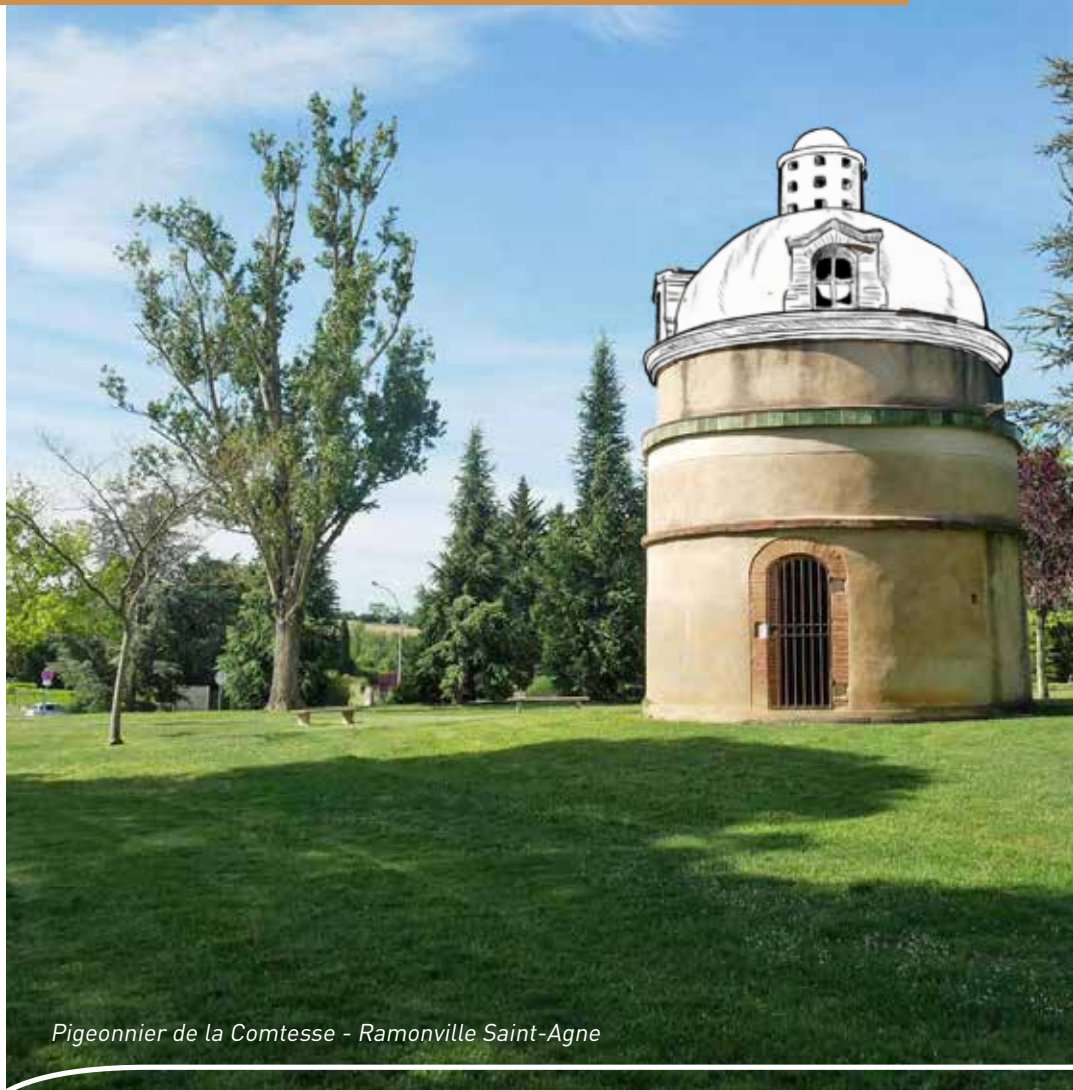
📍 Port Sud
Rue Federico Garcia Lorca
31520 RAMONVILLE SAINT-AGNE

📘 À l'abordage Moussailon
📞 07 67 40 39 52
www.a-l-abordage-moussailon.com



Patrimoine

& Histoire



Pigeonnier de la Comtesse - Ramonville Saint-Agne





*Des vestiges de la ville
de Toulouse aux récits
de batailles médiévales
et de croisades cathares,
en passant par les âges d'or
du pastel et du blé...
Vous traverserez les époques
en découvrant le Sicoval.*

Notre territoire, à la croisée des chemins, vous parlera du Lauragais, de l'Occitan, du Pays de Cocagne, tout en vous faisant découvrir des lieux remplis d'histoire. Et si tous ces termes ne vous disent pas encore grand-chose, alors votre visite sera riche en découvertes, croyez-nous !

Enfin, pour ceux qui pensent connaître l'histoire de notre territoire sur le bout des doigts, nous sommes sûrs de pouvoir vous en faire découvrir encore plus... Par exemple, savez-vous qu'à Baziège se trouve un des derniers phares de l'aéropostale qui a servi sur les premiers vols de nuit à guider les pilotes, comme Antoine de Saint-Exupéry, qui acheminaient le courrier jusqu'en Amérique du Sud.

*Alors, convaincu ?
On vous emmène avec nous ?*





L'ANTIQUITÉ

Notre territoire garde de nombreux vestiges de cette époque, qui fût marquante pour son développement.

Saviez-vous par exemple que la ville de Vieille-Toulouse est à l'origine de la création de Toulouse ? Au III^e siècle av. J-C, les lieux étaient occupés par les Volques Tectosages. La ville était une place commerciale très active, elle regroupait des ateliers d'artisans et deux temples.

Au 1^{er} siècle av. J-C, les romains s'y installeront et firent de la ville un « emporium », véritable place commerciale où s'échange des monnaies et produits de toute l'Europe. Deux siècles plus tard, la ville fut désertée au profit de l'actuel centre-ville de Toulouse.

Nous pourrions aussi vous raconter l'histoire de la Via Aquitania qui reliait Toulouse à Narbonne et de ses bornes miliaries qui servaient à indiquer les distances entre différents points, et que vous pouvez retrouver encore aujourd'hui sur notre territoire.

De nombreuses petites anecdotes marquent notre histoire et nous vous invitons à les découvrir à travers ce guide.



Église de Corronsac



LES CROISADES

Tout d'abord, savez-vous que les cathares (aussi appelés « Albigeois ») ont marqué l'histoire de notre territoire ?

Le catharisme, mouvement religieux qui s'est développé en France au XII^e siècle, en opposition au catholicisme est une religion qui prend ses bases sur le christianisme, en désapprouvant la richesse et les abus de pouvoir de l'Eglise Romaine.

À partir de 1208, démarra la croisade contre les Albigeois qui durera jusqu'en 1328. Pendant 120 ans, de nombreuses attaques furent menées afin d'éradiquer les Cathares dans la région toulousaine. La bataille de Baziège, en 1219, est d'ailleurs une des rares batailles où les Croisés venus piller le Lauragais se sont avoués vaincus !

L'Eglise de la Nativité-de-la-Vierge à Corronsac est un des seuls édifices de notre territoire à ne pas avoir été détruit pendant ces croisades.





Champ du pastel - Labège



LE PASTEL

Après une période houleuse de croisades et de guerres, notre territoire a connu la paix et la prospérité, notamment grâce au Pastel, plante emblématique du Lauragais !

Il est fort probable que cette plante soit un véritable mystère pour vous. Alors pour vous donner envie de la découvrir encore plus, nous n'allons pas vous dévoiler ses secrets, mais juste assez pour aiguïser votre curiosité et vous donner envie de venir en découvrir d'avantage.

Tout d'abord, ses feuilles (et non ses fleurs jaunes !) ont de très fortes propriétés tinctoriales et devinez quoi ? Elles teintent tout en bleu.

Le commerce de pastel était très fructueux et la région toulousaine y tenait un rôle majeur. Une grande partie de l'agranat (le pastel transformé) était vendu à l'Angleterre, ou encore à l'Espagne, pour fabriquer des tissus de haute qualité.

Vous pourrez découvrir tout cela, et en apprendre plus encore, au Muséum du pastel, situé à Labège.



LE BLÉ

Le Canal du Midi, chef d'œuvre emblématique, a accompagné le développement d'une des plus grosses richesses de notre territoire : le blé.

Il a en effet permis de développer son transport et donc son commerce, ce qui a fait du Lauragais le véritable « grenier à blé » de la région. Il faut dire que nos atouts naturels nous ont beaucoup aidés, nos terres sont particulièrement fertiles !

Jusqu'à-là, la Voie Romaine d'Aquitaine permettait de transporter facilement le blé. Et même si entre le XV^e et le XVI^e siècle, le pastel est venu faire un peu d'ombre à la star de nos champs, il en demeure la culture principale. Et c'est par la suite la construction du Canal du Midi, qui permettra d'acheminer notre blé jusqu'en Italie !

Pour en découvrir un peu plus sur la culture et l'agriculture de notre territoire, rendez-vous à La Ferme d'Autrefois (page 14) ou bien au Moulin de Montbrun-Lauragais (page 15)

Vous pouvez aussi télécharger l'application e-scapades pour en découvrir encore plus sur le blé grâce à la réalité augmentée et résoudre quelques énigmes pour découvrir comment sont fabriqués la farine et le pain.

► MUSÉE DU VIEUX CASTANET

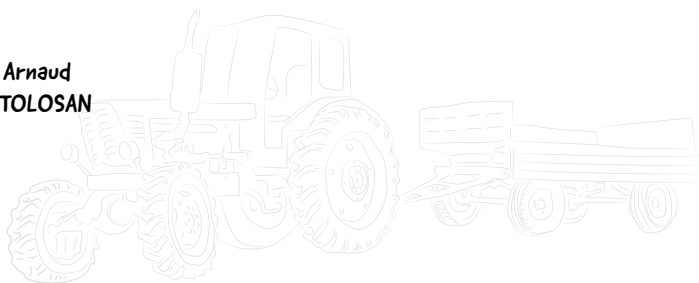


05 62 71 70 40

Dans ce petit musée, retrouvez une salle consacrée à l'artisanat et à l'art populaire, et une deuxième salle qui reconstitue un lieu de vie au XIX^e siècle.

À noter > Il se peut qu'au moment de votre visite, le musée se refasse une petite beauté. Pour obtenir plus d'informations sur les visites, contactez la mairie de Castanet-Tolosan.

6 Rue Jean Marie Arnaud
31320 CASTANET-TOLOSAN



► LA FERME D'AUTREFOIS

M. Daydé vous invite à découvrir une reconstitution de la vie paysanne de 1890 à 1960. Au fil des ans il a collectionné plus de 2 430 outils de travail (charrues, charrettes, vendange, dépiquage) et ustensiles de la maison.

Suivez le guide !

440 route de Potié
31450 MONTLAUR

Visites sur RDV
au 06 72 57 69 29



► MUSÉE DU PASTEL

Venez découvrir l'or bleu de notre territoire : le pastel. Terre de Pastel vous livre tous les secrets de cette plante et vous fait vivre une expérience inédite en assistant à des démonstrations de teinture ou en participant à des ateliers.

📍 629 Rue Max Planck
31670 LABÈGE



📞 08 00 94 01 67

www.terredepastel.com



► MOULIN DE MONTBRUN LAURAGAIS

Ce moulin-tour à vent, situé au cœur du village, est un édifice du XVII^e siècle en briques toulousaines. Restauré en 2002, il est actuellement en état de fonctionnement. Après sa visite, le blé n'aura plus aucun secret pour vous. Visites guidées sur RDV, démonstrations du fonctionnement et fabrication de farine.

📍 Place René Hebrard
31450 MONTBRUN-LAURAGAIS

📞 06 17 40 67 83

www.montbrun-lauragais.fr



Destination 
nature




*Que vous soyez un grand sportif,
ou un rêveur qui aime flâner,
vous trouverez forcément votre
bonheur sur notre territoire.*

Course à pied, randonnée pédestre, VTT, équitation, canoë, géocaching, fermes pédagogiques... Il se pourrait même que vous vous laissiez tenter par de nouvelles activités !

Terrain de jeu parfait pour quelques jours ou une journée loin des tumultes de la ville, vous allez adorer découvrir notre territoire à travers ces différentes activités, qui donnent accès à des lieux inédits. Vous pourrez ainsi découvrir les vues imprenables qu'offrent nos coteaux sur les Pyrénées, ou bien encore découvrir la rivière Ariège en pagayant dessus. L'idéal pour des activités en famille, entre amis, ou même en solo !

Amateurs de randonnée, vous êtes au bon endroit ! Avec plus de 300 km de chemins balisés, nos nombreux points de vue, il est certain que vous allez passer d'agréables moments sur notre territoire. N'hésitez pas à vous procurer la carte ainsi que les fiches de randonnée dans les mairies du Sicoval.

À Montlaur, Clermont-le-Fort, Ramonville Saint-Agne, Ayguesvives ou encore Lacroix-Falgarde (accessible PMR ) , des sentiers botaniques ont été créés pour vous faire découvrir la flore présente sur notre territoire. Les différentes fermes pédagogiques vous feront quant à elle découvrir de nombreuses choses sur les animaux. N'hésitez pas à aller vous y balader, vous êtes assuré de passer un agréable moment !



► RÉSERVE NATURELLE RÉGIONALE CONFLUENCE GARONNE-ARIÈGE

Vous pourrez découvrir sur notre territoire des espaces naturels remarquables situés dans le périmètre de la Réserve Naturelle Régionale (RNR) Confluence Garonne-Ariège qui s'étend de Venerque jusqu'aux portes de Toulouse.

Véritable réservoir de biodiversité, ce site abrite plus de 1 700 espèces végétales et animales, dont plusieurs dizaines sont rares, menacées ou protégées.

Afin de préserver ce patrimoine naturel ainsi que la faune et la flore qui le composent, nous vous invitons à prendre connaissance des règles à respecter : rester sur les sentiers balisés, respecter le silence des lieux, tenir son chien en laisse, respecter les zones de quiétude...

i Retrouvez plus d'informations sur : www.rnr-confluence-garonne-ariege.fr

© R. Baghi





 Granhofaloisirs

 09 81 00 25 05

www.canoe-kayak-granhofa.fr


www.granhofa-games.fr

► GRANHOTA

Découvrez l'Ariège comme vous ne l'avez surement jamais vue, en canoë ! Que ce soit en location pour la journée (ou demi-journée) ou bien en sortie encadrée en groupe, vous êtes assurés de passer un bon moment.

Et si l'eau n'est pas votre élément, Granhota propose aussi un jeu d'énigmes, Natura Quest ! Observation, logique, orientation, autant de qualités dont vous devrez faire preuve pour venir à bout de ce mystère qui vous fera découvrir les abords de la base de loisirs et la Réserve Naturelle Régionale.


Une manière ludique de découvrir la réserve Naturelle en s'amusant.

 Base de canoë-kayak granhota
La Riverotte
31810 CLERMONT-LE-FORT

► FERME DE 50

En famille ou entre amis, venez découvrir les animaux qui peuplent la ferme de Cinquante !

Profitez de ce cadre à proximité du Canal du Midi pour passer un agréable moment.

 Chemin de Mange Pommes / 31520 RAMONVILLE SAINT-AGNE



 Ferme de 50

 05 61 73 88 31

www.ferme50.org





► FERME PÉDAGOGIQUE DU CHÂTEAU DE BERGUES

f Ferme pédagogique du château
de Bergues

i 06 83 48 56 18
06 81 80 32 69

Découvrez la ferme pédagogique du Château de Bergues, situé dans un magnifique parc arboré ! Visite de la ferme, brossage, nourrissage des animaux... n'hésitez pas à venir passer un agréable moment en famille.

📍 515 Route de Revel
31450 ODARS



► LA FERME DES CABANES

Dans ce petit écrin de verdure situé sur les hauteurs, venez découvrir les animaux de la ferme. La vue, les animaux, la gentillesse des hôtes, tout est au rendez-vous pour que vous passiez un superbe moment en famille.

📍 185 Chemin des cabanes
31810 CLERMONT-LE-FORT

i Visites sur RDV
au 06 82 19 62 72



► PONEY CLUB DE VIGOULET

Venez profiter de balades en main pour les plus petits dans les alentours de Vigoulet !

📍 Allée du Parc
31320 VIGOULET-AUZIL



📞 06 62 61 32 55

www.poneyclubdevigoulet.ffe.com

► CLUB HIPPIQUE DE MONTLAUR

Pourquoi ne pas amener votre petit dernier profiter d'une balade à poney lors de votre séjour sur notre territoire ?

📍 Club hippique de Montlaur
📞 clubhippiquemontlaur.ffe.com
07 68 32 03 45

📍 299 Chemin du Ruisseau Tissie
31450 MONTLAUR



► CLUB HIPPIQUE DU BOUSQUET

Le club vous propose des balades et des activités pour les enfants, n'hésitez pas à y passer un moment lors de votre séjour.

📍 90 Chemin du Bousquet
31670 LABÈGE

📌 Club hippique du Bousquet
🌐 www.clubhippique-dubousquet.fr
☎ 05 61 39 21 56 / 06 63 61 23 08



► LA TULLIANNA POLO CLUB

Le club de polo vous propose de découvrir ce sport grâce à des initiations sur RDV. Il propose également des balades à cheval.

📍 Chemin de Las Puntos
31450 AYGUESVIVES

📌 La Tulliana Polo Club
☎ 06 16 54 32 86

► CVL OFF ROAD

Caroline vous propose des balades le long du Canal du Midi en vélo Vintage, mais pas seulement !

Elle saura vous concocter un parcours sur mesure si vous le souhaitez, et y intégrer différentes activités selon vos goûts : Yoga du rire, défis ludiques, dégustation de produits locaux...



 CVL Off Road
 www.cvloffroad.com
06 18 04 59 97



► HIPPO'THÈSE

Faites profiter à votre enfant d'une balade à dos de poney et si vous restez dans les environs pendant quelques jours, n'hésitez pas à l'inscrire à l'un des stages proposés.

 **Chemin de Patras**
31450 MONTBRUN-LAURAGAIS

 06 86 22 88 11
www.hippothese.fr



Les activités





Que vous soyez à la recherche d'une activité culturelle à faire en famille, ou d'un défi à relever entre amis, notre territoire regorge de bonnes idées.

Escape Game ? Cinéma ?
Expositions ? Activités manuelles ?

Nous sommes prêts à parier que vous trouverez votre bonheur chez un de nos nombreux prestataires ! Ils vous attendent, dans la bonne humeur et avec le sourire, pour vous faire passer de merveilleux moments



Culture



▶ CINÉMA GAUMONT LABÈGE

📍 33 Avenue l'Occitane
31670 LABÈGE

📄 www.cinemasgaumontpathe.com



▶ CINÉMA L'AUTAN

📍 Place Jean Jaurès
31520 RAMONVILLE-SAINT AGNE

📄 Cinéma l'Autan – Ramonville Saint-Agne
📞 05 61 73 89 03
www.ramonville.fr



▶ CINÉMA STUDIO 7

📍 Chemin Pigeonnière
31650 AUZIELLE

📄 Cinéma Studio 7 – Auzielle
📞 05 61 39 02 37
www.cinemastudio7.com





► CINÉMA DE MONTGISCARD

📍 17 Grand Rue
31450 MONTGISCARD



📄 [www.ville-montgiscard.fr/
category/cinema/](http://www.ville-montgiscard.fr/category/cinema/)



► CINÉMA MJC CINE 113

📍 20 avenue de Toulouse
31320 CASTANET-TOLOSAN



📄 05 61 81 83 56
www.mjc-castanet-tolosan.fr/cinema-cine-113



► LE BIKINI

Salle de concert
(plus d'informations page 42)

📍 Rue Théodore Monod
31520 RAMONVILLE SAINT-AGNE



📄 www.lebikini.com



► MAISON SALVAN

Lieu d'arts et d'événements, la maison Salván vous propose de vivre une parenthèse artistique à travers le temps, les styles et les saisons

📍 | Rue de l'ancien Château / 31670 LABÈGE

📘 Maison Salván

📞 05 62 24 86 55

www.maison-salvan.fr





► **PÉNICHE DIDASCALIE**  

À bord d'une péniche située sur le Canal du Midi, cette association vous permet de vivre des moments en famille autour de spectacles pour vos enfants, de concerts pour les plus grands et de pièces de théâtre

 **Place du Canal / 31520 RAMONVILLE SAINT-AGNE**

 **06 12 89 69 17**

www.penicheedidascalie.com

Loisirs



► PISCINE INTERCOMMUNALE DU SICOVAL

📍 Impasse Jacques Prévert,
31650 SAINT-ORENS-DE-GAMEVILLE

📞 05 61 39 91 76
www.sicoval.fr



► PISCINE MUNICIPALE ALEX JANY

📍 Allée des Sports
31520 RAMONVILLE SAINT-AGNE

📞 05 61 75 21 31
www.ramonville.fr



► PISCINE GEORGES VALLEREY

📍 1 Rue Georges Vallerey
31320 CASTANET-TOLOSAN

📞 05 61 27 75 75
www.castanet-tolosan.fr





▶ **GOLF CLUB DU CHÂTEAU
DE JUILLAC**

📍 491 Chemin de Palharet
31450 ODARS

📞 05 61 45 07 27
www.golfclubdejuillac.com

📞 05 61 73 45 48
www.golfclubdetoulouse.fr
contact@golfclubdetoulouse.fr

▶ **GOLF CLUB DE TOULOUSE**

📍 2 Chemin de la Planho
31320 VIEILLE-TOULOUSE



► L'ARGONAUTE

Fosse de plongée

14 Rue Hermès
31520 RAMONVILLE SAINT-AGNE

05 61 73 86 07
www.argonaute.eu/



▶ PAINTBALL XXL

📍 1050 Route de Bazizège
31450 MONTLAUR

📱 Paintball XXL Toulouse
☎ 06 09 91 66 03
🌐 www.paintballxxl.fr



▶ TOURBILLON ESCAPE GAME

📍 RD 813 / La Briqueterie
31450 AYGUESVIVES

📱 Tourbillon Escape
☎ 06 25 40 58 26
🌐 www.tourbillonescape.fr



▶ ENIGMATIC TOULOUSE

Escape game

📍 1244 L'Occitane / 31670 LABÈGE

📱 Enigmatic Toulouse
☎ 05 61 75 13 84
🌐 www.enigmatictoulouse.fr

▶ LA STANZA

Escape game

📍 71 rue Ampère / 31670 LABÈGE

📱 La Stanza Live Escape Game
☎ 07 67 48 01 73
🌐 www.lastanza.fr





Activités manuelles



06 50 25 46 05
www.potnco.blogspot.com



► POT'&CO

Ateliers manuels céramique, bois, textile...

2 rue des Mariniers / 31320 CASTANET-TOLOSAN



► OPTIQUE ET CREATIONS

Ateliers de création de bijoux

22 bis route de Mervilla
31320 AUZEVILLE TOLOSANE

06 89 98 90 23
optiqueetcreations@gmail.com



► MUSÉUM DU PASTEL

Atelier de teinture

📍 629 Rue Max Planck / 31670 LABÈGE

📞 08 00 94 01 67

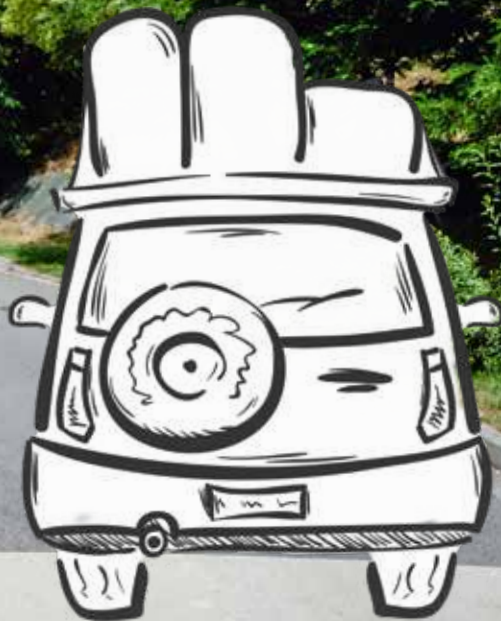
www.ferredepastel.com

*Craies
de pastel*



Les circuits





*Vous êtes ici pour une
journée en famille ?
Entre amis ?
Vous venez passer un
week-end ?*

Laissez-vous guider par ce
petit programme concocté
spécialement pour vous, nous
allons vous faire passer un
agréable moment !

Vous retrouverez toutes les
activités présentes dans les
différentes catégories du guide.



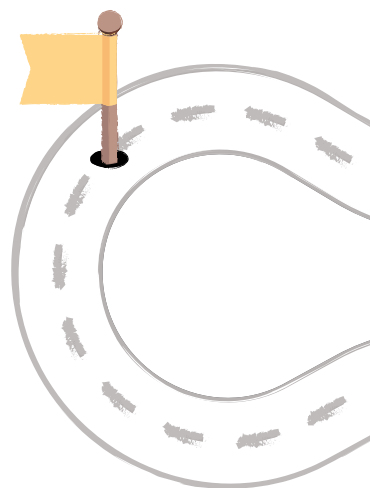
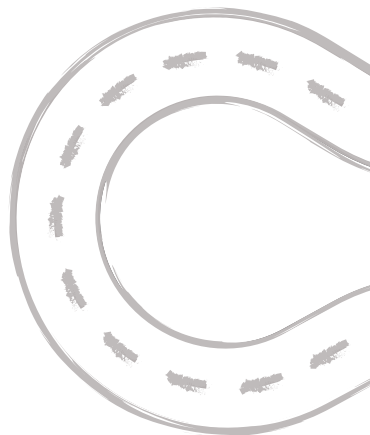
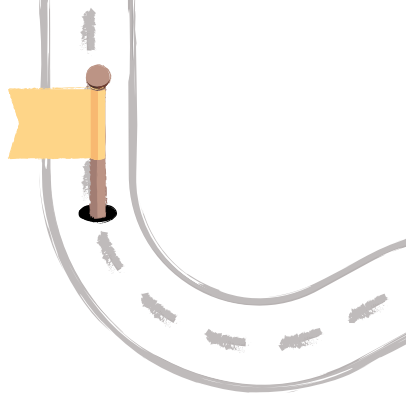
► UNE JOURNÉE DÉCOUVERTE EN FAMILLE

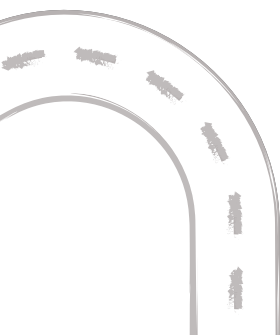
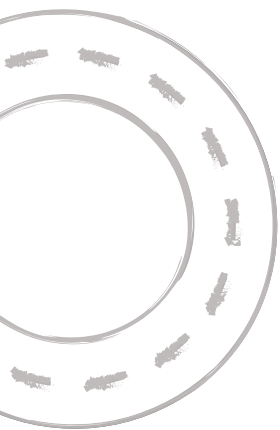
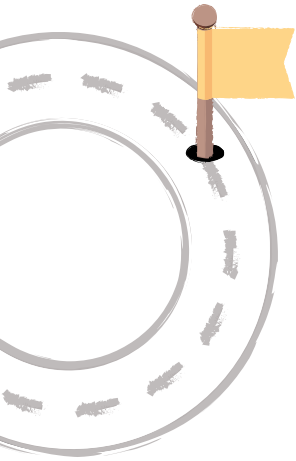
- *Ce matin, nous vous proposons de vous rendre dans une des fermes pédagogiques qui se trouvent sur notre territoire. Vous pourrez ainsi démarrer la journée par un bon moment en famille, riche en découvertes pour les enfants (pages 19-20).*
- *Il est déjà l'heure de manger ! Pour trouver un restaurant qui correspond à vos envies, rendez-vous sur le site internet du Sicoval.*
- *Après le déjeuner, pourquoi ne pas partir à la découverte de l'histoire de notre territoire. Pour cela, rendez-vous au muséum du Pastel, pour découvrir tous les secrets de cette plante qui fait la richesse du Lauragais.*
- *Vous pourrez vous laisser tenter par un soin au Spa du muséum, ou bien aller visiter le Moulin de Montbrun Lauragais. La fabrication de farine n'aura plus aucun secret pour vous.*

► UNE JOURNÉE SPORT/AVENTURE

Enfilez vos baskets, c'est parti !

- *Pour débiter cette journée nous vous proposons trois activités au choix : du golf, un baptême de plongée ou du paintball ! (pages 31 à 33)*
- *Après ce plein de sensations, il est l'heure de vous restaurer et pour cela, rendez-vous sur le site internet du Sicoval pour trouver le restaurant qu'il vous faut !*
- *Le soleil est au rendez-vous aujourd'hui ? Pourquoi ne pas aller faire du canoë ?! Sur l'Ariège pour les amateurs de sensations « fortes », ou sur le Canal du Midi pour une version plus tranquille. Quoi qu'il en soit, cet après-midi, vous découvrirez le Sicoval sous un autre angle ! (page 8 et page 19)*
- *Des nuages ? De la pluie ? Aucun soucis, profitez-en pour découvrir l'un de nos trois espace game ! (page 33)*





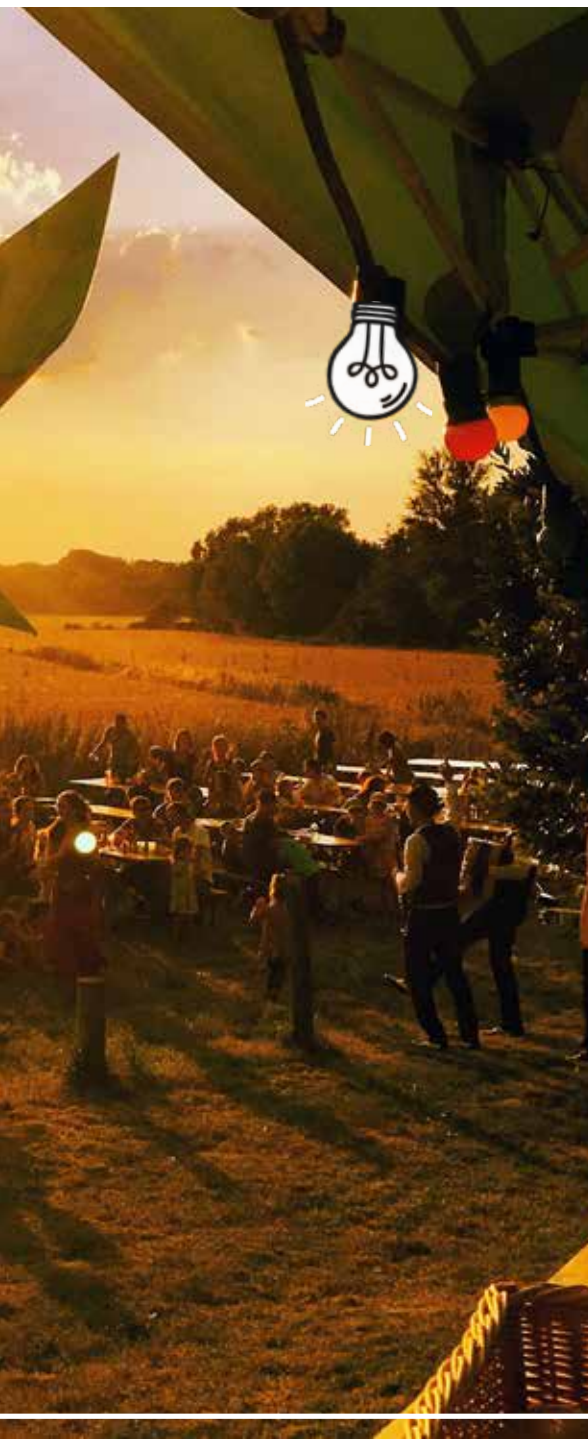
► UN WEEK-END DANS LE SUD-EST TOULOUSAIN

Vous avez posé vos valises le temps de quelques jours ? Suivez-nous ! Nous vous emmenons découvrir notre territoire.

- *Pour démarrer votre journée, nous vous proposons de télécharger l'application e-scapades pour partir à la découverte de l'histoire de notre territoire en résolvant les énigmes proposées en réalité augmentée ! Cette animation satisfera petits et grands !*
- *Il est midi ? Un petit creux ? Pour trouver où manger, rendez-vous sur le site internet du Sicoval.*
- *Pour cet après-midi, détente au bord du Canal du Midi. Pourquoi ne pas louer un vélo au départ de Port-Sud ? Et partir direction le Lauragais, pour découvrir le Canal et ses écluses... N'hésitez pas à emporter un « encas » pour une pause au bord de l'eau ! (page 9)*
- *Pour ce soir, n'hésitez pas à regarder l'Agenda du Sicoval pour trouver les animations autour de votre hébergement. Il y a peut-être un concert au Bikini, une soirée guinguette, un film au cinéma ?!*
- *Après une bonne nuit de sommeil et un petit-déjeuner bien complet, nous vous proposons une matinée culturelle. Si vous aimez l'art, filez voir l'exposition actuelle de la maison Salvan (page 28). Si vous préférez l'histoire, n'hésitez pas à aller visiter la Ferme d'Autrefois, ou le musée du vieux Castanet (page 14).*
- *Enfin, pour cette dernière après-midi, vous pouvez choisir entre différentes activités. Ferme pédagogique, balade en canoë sur l'Ariège ou le Canal du Midi, balade à cheval pour les enfants ou encore des ateliers manuels.*
- *S'il est déjà l'heure pour vous de repartir, nous avons hâte de vous revoir afin de vous faire découvrir encore plus notre territoire. S'il vous reste encore un peu de temps parmi nous, n'hésitez pas à parcourir le guide pour trouver d'autres activités à faire !*



Envie de  **sortir ?**



*Tout au long de
l'année, de nombreux
événements animent
notre territoire !*

Que vous aimiez la musique, le
théâtre, l'art ou le cinéma...
vous trouverez de quoi vous
occuper lors de votre séjour !



► CENTRE DE CONGRÈS ET D'EXPOSITION DIAGORA

Établi en plein cœur du quartier Enova à Labège, Diagora vous accueille tout au long de l'année au sein de ses espaces à dimension humaine.

Vous êtes adepte de spectacles, de salons ou de conférences grand-public...?

Vous trouverez votre bonheur dans sa programmation variée !



Consultez régulièrement l'agenda des événements sur www.diagora-congres.com

📍 150 Rue Pierre Gilles de Genes
31670 LABÈGE



📍 Programmation sur www.lebikini.com

► SALLE DE CONCERT LE BIKINI

Venez découvrir le Bikini, célèbre salle de concert située à Ramonville Saint-Agne. Avec plus de 150 événements par an, nous vous invitons à passer une agréable soirée sur fond de musique variée. Avec un peu de chance, vous serez présent sur notre territoire pour assister au Week-end des Curiosités, et si vous êtes ici durant l'été, vous pourrez même profiter de la piscine et du restaurant extérieur.

📍 Parc Technologique du Canal,
rue Théodore Monod
31520 RAMONVILLE SAINT-AGNE

► LE KIWI

Spectacles, théâtre, danse, cirque, musique, exposition, ateliers, marchés de producteurs... Une grande diversité d'événements vous attend au Kiwi, lieu pour l'imagination et le partage coordonné par l'association ARTO, qui organise aussi le Festival de rue de Ramonville. Une programmation riche et variée vous permettra d'occuper une partie de vos journées et/ou soirées lors de votre visite sur notre territoire.

📍 Place Jean Jaurès
31520 RAMONVILLE SAINT-AGNE

📍 Programmation et informations sur www.festivalramonville-arto.fr



© Arto

► PÉNICHE DIDASCALIE

Que ça soit pour voir une pièce de théâtre avec vos enfants, ou bien venir assister à un apéro concert, la péniche Didascalie vous accueille tout au long de l'année avec une programmation bien variée !

Nul ne doute que vous passerez un agréable moment, en famille ou entre amis, à bord de cette péniche sur le Canal du Midi.

📍 **Port-Sud, Rue Federico Garcia Lorca, 31520 RAMONVILLE SAINT-AGNE**



📄 **Programmation et informations sur www.penichedidascalie.com**

QUELQUES-UNS DES GRANDS RENDEZ-VOUS DE NOTRE TERRITOIRE :

► **Convivencia** : véritable scène ambulante sur le canal du midi, une péniche vous propose des escales musicales au son des musiques du monde. C'est un festival de musique, mais pas que... balades patrimoniales, dégustations, expositions, voilà à quoi pourra ressembler votre soirée grâce à Convivencia. Festival entre juillet et août.

► **Les Randoales** : véritable rendez-vous des amateurs de sports de pleine nature, venez découvrir le temps d'un week-end un large panel d'activités ! Randonnées pédestres, VTT, trails, raids multisports, marche nordique... Vous trouverez votre bonheur lors de cet évènement organisé par le Sicoval, chaque année au mois de septembre.

► **Le Campestral** : tous les deux ans, à la fin de l'été, le campestral d'Aureville vous donne rendez-vous pour fêter la culture de notre pays d'Oc. Chacun y trouvera son bonheur : expositions, concerts, bals occitans, théâtre, foire artisanale, vieilles mécaniques... De quoi animer tout un week-end et vous plonger dans la culture occitane !

► **Le Festival de Rue de Ramonville** : depuis 1988, la ville de Ramonville Saint-Agne et l'association Arto organisent un festival autour des arts de la rue, afin d'ouvrir les lieux publics aux créations « hors les murs » et d'introduire dans la cité des paroles d'artistes nourris de l'imaginaire urbain. Un régal pour les yeux, les oreilles, les papilles... !

Impossible de n'en sélectionner que quelques-uns ! Il y a aussi Festibike, les Médiévales de Baziège, We Are Nice People, les tournois du Polo Club la Tullianna...

👉 **N'hésitez pas à consulter notre agenda en ligne www.sortir.sicoval.fr pour découvrir ce qui se passe aujourd'hui sur notre territoire !**

Marchés de 
plein vent





Nous connaissons
tous le bonheur de
se réveiller dans un
endroit que l'on ne
connâit pas encore,
et avant de partir
à sa découverte,
s'arrêter au marché
pour découvrir de
bons produits locaux.

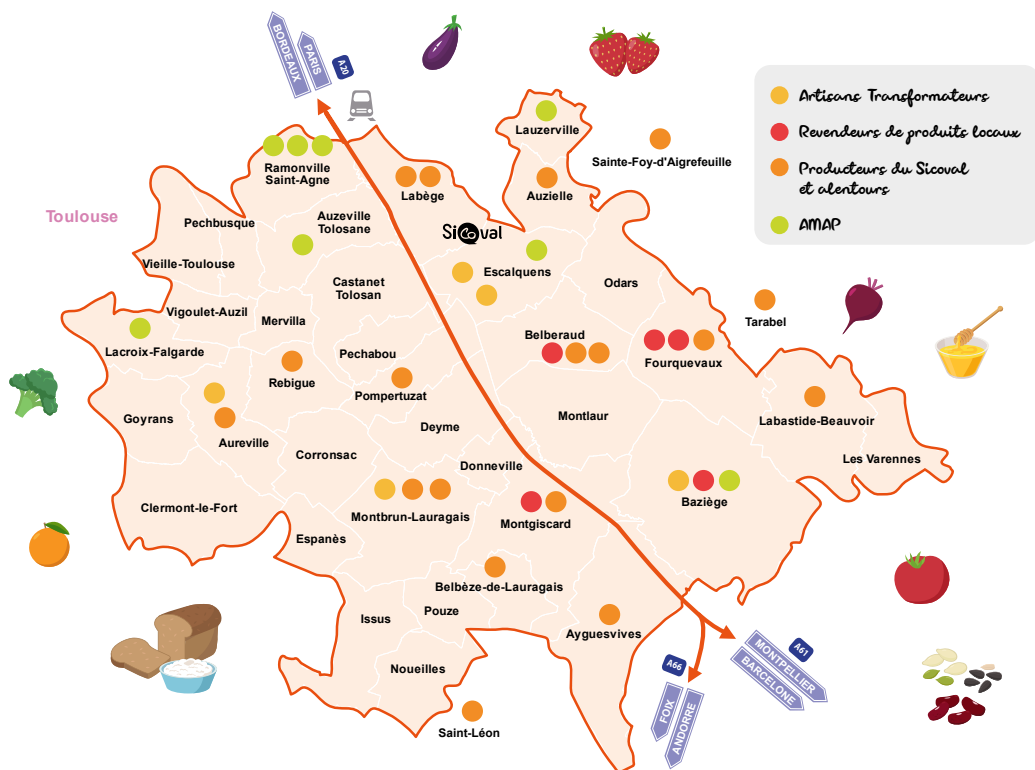


La découverte ne commence-t-elle pas par la gastronomie ?

Saviez-vous que le Sicoval mène depuis de nombreuses années des actions en faveur du « **Mangez local** » telles que la protection du foncier agricole, la lutte pour la qualité de l'eau, contre le gaspillage alimentaire, le soutien à l'évolution des pratiques agricoles, etc.. ?

Dans le cadre de l'élaboration du Projet Alimentaire de Territoire (PAT), nous souhaitons favoriser la consommation d'une alimentation saine, de proximité, à un prix adapté à tous ses habitants, productrices, producteurs, consommatrices ou consommateurs.

D'ailleurs, sur notre territoire, vous pouvez retrouver des producteurs de fromages, de pâtes, de volailles, de bière, de miel ou encore de fruits rouges.



Alors pour ramener plein de bons souvenirs de votre séjour ici, retrouvez sur notre site internet www.sicoval.fr, le **Guide des producteurs locaux**, ils se feront un plaisir de vous accueillir et de vous parler de leurs bons produits ! (vous pouvez le retrouver directement en scannant le QR code au début de ce guide)

Retrouvez juste ici, la liste des marchés de plein vent de notre territoire

Nos marchés de plein vent



Matin

Après-midi

Mardi

📍 **Castanet-Tolosan** :
8h-13h, sous la Halle Lauragaise

📍 **Varennès** : 16h-19h
📍 **Goyrans** : 16h30-20h30
Chemin des Crêtes

Mercredi

📍 **Ayguesvives** : 8h-12h30
Centre Commercial du Barry
📍 **Ramonville Saint-Agne** :
8h-13h30, avenue de l'Occitanie



📍 **Corronsac** : 16h30-20h
Place de la Mairie
📍 **Lauzerville** : 15h30-19h30
Place de l'Église

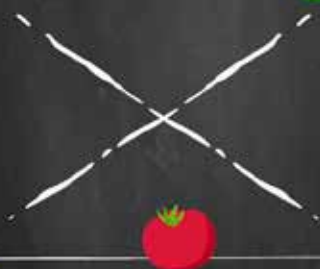


Jeudi



📍 **Montbrun** : 16h30-19h30

Vendredi



📍 **Auzeville-Tolosane** : 16h-20h
Place de la mairie
📍 **Ayguesvives** : 16h-20h
Place du Fort
📍 **Castanet-Tolosan** : 15h-19h30
📍 **Pompertuzat** : 16h30-19h30
Rue Jane Dieulafoy

Samedi

📍 **Baziege** : 7h-12h30
📍 **Castanet-Tolosan** :
8h-12h30, zone commerciale de
Verte prairie, avenue Pierre Mendès
📍 **Labège** : 7h-13h, Place de la Gare
📍 **Pechbusque** : 8h30-13h (été)
et 9h30-13h (hiver)
📍 **Ramonville Saint-Agne** :
8h-13h30, Avenue de l'Occitanie

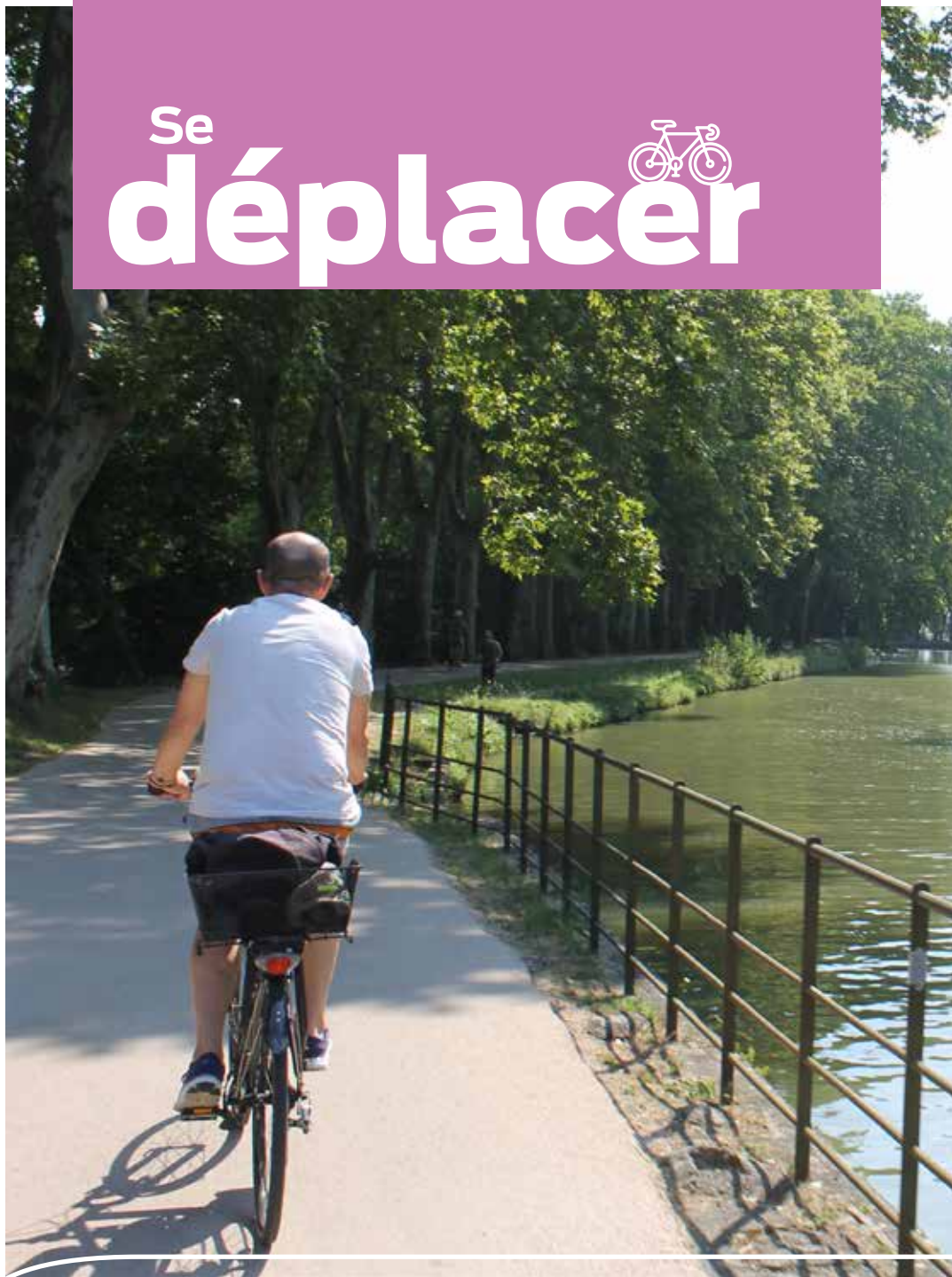


Dimanche

📍 **Escalquens** : 8h-13h
place François-Mitterrand
📍 **Montgiscard** : 7h-12h30
place de l'Esplanade



Se déplacer





*Au Sicoval, nous
avons à cœur de
développer les
déplacements en
mode doux, et
notamment à vélo !*



ENVIE DE DECOUVRIR LE TERRITOIRE À VELO ?

Avec un schéma directeur Cyclable ambitieux, le Sicoval s'engage à améliorer sans cesse les conditions de circulation des cyclistes, une aubaine pour vous, qui souhaitez découvrir notre territoire grâce à ce mode de déplacement.

Pour trouver rapidement votre itinéraire à vélo, vous pouvez utiliser le site www.geovelo.fr ou l'appli mobile Géovélo (avec guidage vocal !). Car seul, ou en complément des transports en commun, le vélo est sûrement un des moyens les plus agréables pour découvrir notre territoire.

Rendez-vous dans la rubrique Canal du Midi, pour y découvrir une des balades les plus emblématiques à parcourir en 2 roues !

i Pour plus d'informations, rendez-vous sur la page : www.sicoval.fr/fr/se-deplacer/a-velo

► LE PETIT CYCLO

i Rue Jacques Prévert
31520 RAMONVILLE SAINT-AGNE

f Le Petit Cyclo
i 05 31 61 91 95
www.le-petit-cyclo.com



► 2 ROUES VERTES

i 2939 Route de Baziège
31670 LABÈGE

i 07 71 92 08 55
www.2rouesvertes.fr

► MAISON DES MOBILITÉS CYCLABLES

i 61 rue Pierre et Marie Curie
31670 LABÈGE

i 05 61 75 80 80
mdmc@maisonduvelotoulouse.com
www.maisondesmobilitescyclables.fr

Location de voitures



► RENT A CAR

📍 16 Place du Lauragais
31670 LABÈGE

📞 05 61 39 56 30
www.rentacar.fr
toulouse@rentacar.fr

► UCAR TOULOUSE LABÈGE

📍 2939 Route de Baziège
31670 LABÈGE

📞 05 61 39 96 85
www.ucar.fr
ucar.labege@ucar.fr

► OPEL RENT TOULOUSE LABÈGE

📍 80 Chemin de Lalande
31670 LABÈGE

📞 05 61 00 07 76
www.ucar.fr



Sicoval, service Tourisme

110 rue Marco Polo 31670 Labège

05 62 24 02 02 - www.sicoval.fr / tourisme@sicoval.fr